

ARTIFICIALISATION DES TERRES EN WALLONIE

Moyenne des surfaces articialisées
par an = **1730 hectares**,
soit **2420 terrains de foot**

Moyenne des terres agricoles perdues
par an = **1500 hectares**,
soit **2100 terrains de foot**

« *terrain artificialisé* »

Toute surface retirée de son état naturel,
forestier ou agricole, qu'elle soit bâtie
ou non et qu'elle soit revêtuq ou non.



+17,4% de terres artificialisées depuis 1985

2016

156 885 hectares
de terres artificialisées

730 012 hectares
de terres agricoles



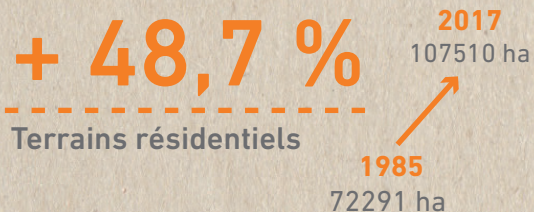
Sources : SPF-Finances/AGDP- Base de données Bodem/Sol aux 1er janvier ;
Nomenclature CPDT-DGO3-IWEPS ; Calculs : IWEPS, 2017 ; Recensement agricole DG Statistique.



FÉDÉRATION
WALLONIE-BRUXELLES



LES WALLONS : GROS CONSOMMATEURS D'ESPACE RÉSIDENTIEL



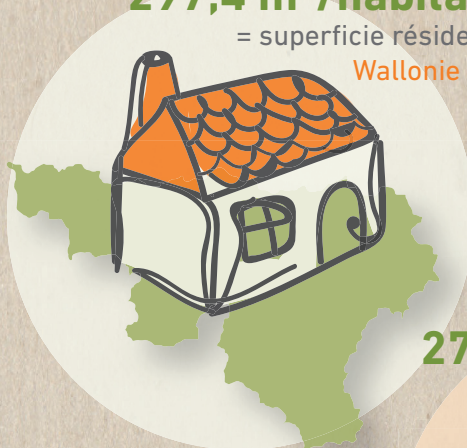
«*consommation résidentielle*»

La surface utilisée en moyenne par habitant pour se loger (logement, cour, garage,...)

297,4 m²/habitant.e

= superficie résidentielle

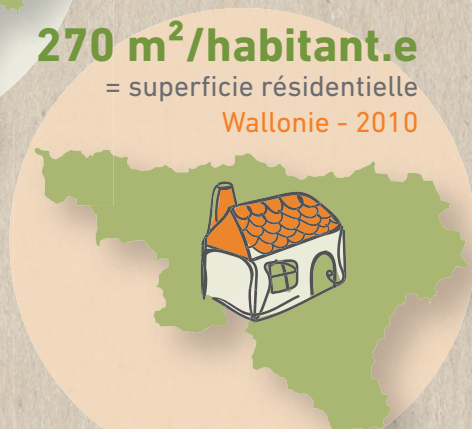
Wallonie - 2017



270 m²/habitant.e

= superficie résidentielle

Wallonie - 2010



La superficie résidentielle en Wallonie est

3 x plus élevée
qu'aux Pays-Bas



2 x plus élevée
qu'en Allemagne



1,7 x plus élevée
qu'en France



Sources : SPF-Finances/AGDP- Base de données Bodem/Sol aux 1er janvier ;
Nomenclature CPDT-DGO3-IWEPS ; Calculs : IWEPS, 2017 ; Recensement agricole DG Statistique.



FÉDÉRATION
WALLONIE-BRUXELLES